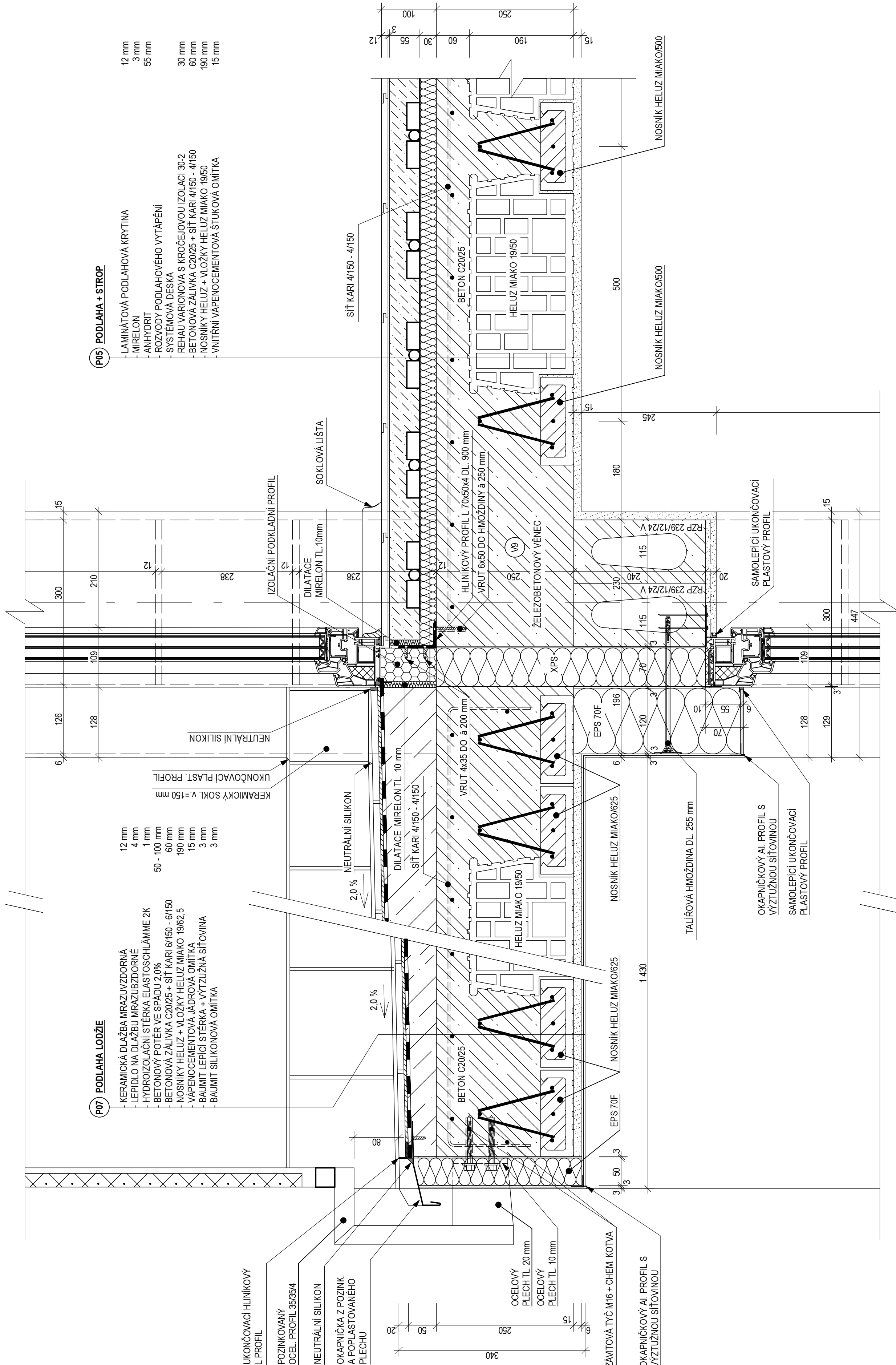
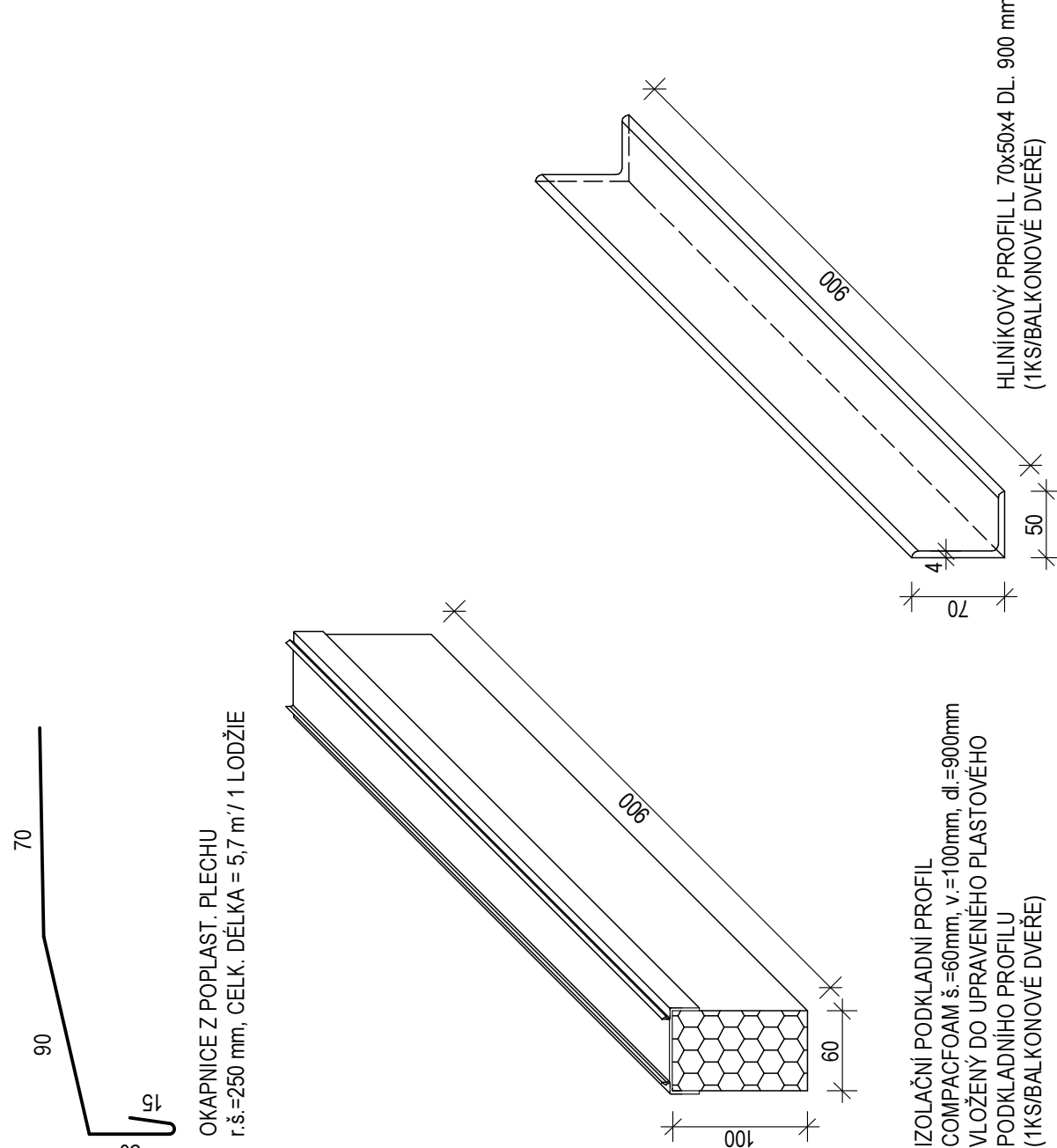


# DETAIL "A" - ŁÓDŹIE (M 1:5)



# KLEMPÍŘSKÉ A KONSTRUKČNÍ PRVKY



## POZNÁMKY

1. KOTVÍCÍ PRVKY KLEPÍRŔSKÝCH KONSTRUKCÍ BUDOU POUŽITÉ S ODOLNOSTÍ MIN. 12 CYKLŮ K
  2. VŠEKÉ POUŽITÉ MATERIÁLY BUDOU SKLADOVÁNY A APLIKOVÁNY DLE TECHNOLOGICKÝCH
  3. PŘEDPISŮ DANÝCH VÝROBCI JEDNOTLIVÝCH MATERIÁLŮ
- SPADOVA VŘSTVA PODLAHY BALKONU Z BETONOVÉHO POTĚRU BUDE PO OBVODU DILATOVÁNA  
MIRELOMEM TL: 10 mm

**± 0,000 = 179,500 m.n.m. B.p.v.**

<b>DIPLOMOVÁ PRÁCE</b>		ÚSTAV POZEMNÍHO STAVITELSTVÍ FAKULTA STAVEBNÍ VUT V BRNĚ
VYPRACOVAL	Bc. Kamil Matyssek	ZIMNÍ SEMESTR 2012/2013
VEDOUcí PRÁCE	Ing. Danuše Čuprová, Csc.	DATUM ODEVZDÁNÍ 11.1.2013
<b>BYTOVÝ DŮM</b>		MĚŘÍTKO 1:5
<b>DETAIL "A" - LODŽIE</b>		<b>F1.13</b>